

## Drop-In Droge bain-marie 4 GN 1/1 met uitstalrek

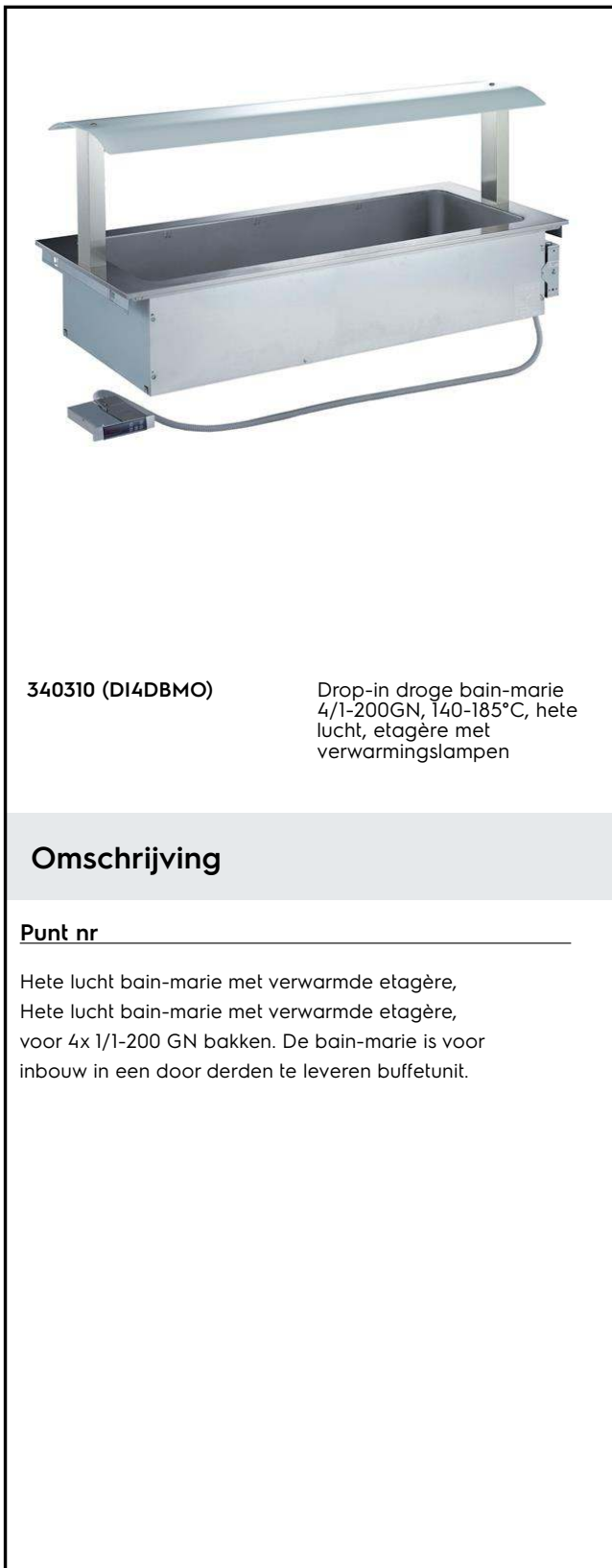
ITEM # \_\_\_\_\_

MODEL # \_\_\_\_\_

NAAM # \_\_\_\_\_

SIS # \_\_\_\_\_

AIA # \_\_\_\_\_

**340310 (DI4DBMO)**Drop-in droge bain-marie  
4/1-200GN, 140-185°C, hete  
lucht, etagère met  
verwarmingsslampen

### Omschrijving

#### Punt nr

Hete lucht bain-marie met verwarmde etagère,  
Hete lucht bain-marie met verwarmde etagère,  
voor 4x 1/1-200 GN bakken. De bain-marie is voor  
inbouw in een door derden te leveren buffetunit.

### Belangrijkste Gegevens

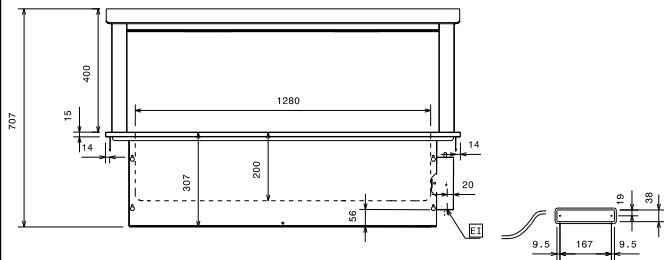
- Bedieningspaneel met digitale telethermostaat, aan-uit schakelaar, temperatuur, temperatuur display en lichtschakelaar.
- Droge verwarming met verwarmingselementen maakt een contact temperatuur mogelijk tussen 140 °C en 180 °C (bij 25 °C omgevings temperatuur), met 50% vochtigheidsniveau.
- Benodigde ruimte voor de installatie van het apparaat is 1450x 630 x minimaal 400 H mm.
- De etagere is van aluminium met een 400 mm hoog gebogen schap van ondoorzichtig gehard glas, 4 mm dik. Verlichting en verwarming met halogeen lampen onder het schap.
- Brughoopte is 400 mm vanaf het werkblad.
- Voldoet aan de belangrijkste internationale certificatie instellingen en is CE gemarkeerd.

### Constructie

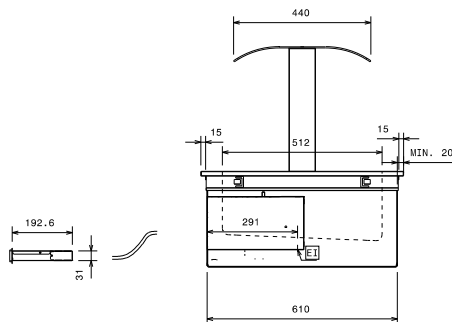
- Geperst bain-marie goed in AISI 304 RVS met afgeronde hoeken.
- Gemakkelijk te installeren dankzij de Clips met oog verbinding tussen de kabel en de digitale thermostaat.
- Ontwikkeld en geproduceerd door een ISO 9001 en ISO 14001 gecertificeerd bedrijf.
- Afgeronde hoeken en randen voor eenvoudige reiniging.
- Verwarmingselementen aangesloten op het goed onder zijn veiligheidsthermostaat

Gekeurd: \_\_\_\_\_

Front aanzicht

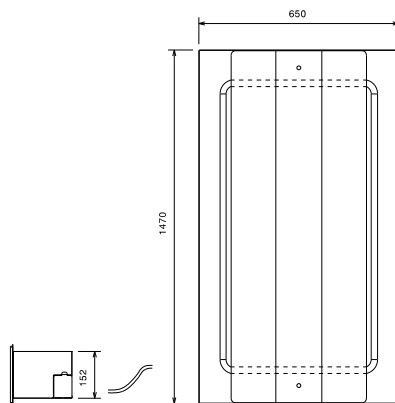


Zij aanzicht



EI = Elektrische aansluiting

Boven aanzicht



## Elektrisch

### Voltage:

340310 (DI4DBMO) 230 V/1 ph/50 Hz

### Aangesloten vermogen:

2.25 kW

## Algemene Gegevens:

Afmetingen, extern, breedte:	1470 mm
Afmetingen, extern, diepte:	650 mm
Afmetingen, extern, hoogte:	707 mm
Gewicht, netto:	49 kg
Bovenblad temperatuur:	140/185°C °C
Kuip lengte:	1280 mm
Kuip breedte:	512 mm
Kuip diepte:	200 mm